

# Sgiliau ar gyfer arweinyddiaeth systemau ym maes iechyd cyhoeddus



Rôl arweinwyr iechyd cyhoeddus yw sbarduno newid cadarnhaol gan ddatblygu datrysiadau cydgysylltiedig.



Mae'n rhaid i arweinwyr iechyd cyhoeddus weithio ar draws sawl 'system' gan fod yr hyn sy'n achosi pryderon iechyd cyhoeddus yn aml yn gymhleth.



Mae angen sgiliau a nodweddion penodol ar arweinwyr systemau iechyd cyhoeddus i ysgogi newid ar gyfer canlyniadau iechyd gwell.

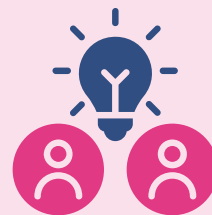
## Pedair nodwedd allweddol arweinyddiaeth

### Gweld y darlun ehangach a dewis dulliau gweithredu addas



"Rwy'n credu bod arweinwyr systemau yn gwneud i systemau weithio. Maen nhw'n creu map ffordd ac ysbrydoliaeth a chymhelliant, ond hefyd fetrigau ar gyfer perfformiad system."

### Cydweithio effeithiol a chroesi ffiniau



"Mae arweinwyr systemau yn arweinwyr cydweithredol mewn gwirionedd, pobl sy'n deall bod angen i chi weithio ar draws ffiniau er mwyn gwneud i bethau ddigwydd."

### Grymuso eraill i arwain, gan adeiladu ar y cysyniad o arweinyddiaeth wasgaredig



"Mae'r arweinydd systemau yn ddibynnol ar amrywiaeth o ddoethineb. Rydych chi eisiau pobl sy'n gwrthwynebu eich syniad a fydd yn eich herio chi, neu dydych chi ddim yn arweinydd systemau effeithiol."

### Cynnal cymhellion a gwerthoedd sylfaenol cryf, gan gynnwys yr angen am wyleidd-dra a meddylfryd dysgu



"Rydw i'n cael fy nghymell gan ddau beth. Un, awydd gwirioneddol i weld mwy o degwch mewn cymdeithas ac felly mewn iechyd, ac, yn ail, teimlad ein bod ni'n gwneud gwahaniaeth."