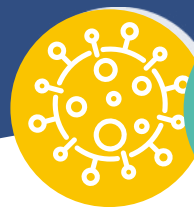




# Ffocws ar Allyriadau Teithio (Teithio Busnes a Chymudo)



GIG  
CYMRU  
NHS  
WALES

Iechyd Cyhoeddus  
Cymru  
Public Health  
Wales

Mae allyriadau teithio yn cynnwys staff yn cymudo a theithio busnes. Mae cymudo gan staff yn cyfeirio at y defnydd o gerbydau personol a thrafnidiaeth gyhoeddus gan staff sy'n cymudo i'r gwaith ac oddi yno. Mae teithio busnes yn cyfeirio at staff sy'n defnyddio eu cerbydau eu hunain (Fflyd Lwyd), ceir wedi'u llogi, taccis, a byslys i deithio ar gyfer busnes ICC, yn ogystal â'r defnydd o gludwyr.

Mae'r data allyriadau cymudo wedi'u cyfrifo drwy arolwg a rannwyd gyda'r staff, a gwblhawyd gan 95 aelod o staff, ac ehangwyd y canlyniadau ar gyfer canran y staff a gymudodd yn 2020/21.

## Negeseuon allweddol\*

### Cymudo a Theithio Busnes

82%  
o gyfanswm  
allyriadau ICC  
2019/20



yn gostwng i  
60%  
yn 2020/21

Mae'r rhan fwyaf o'r Cymudo a Theithio Busnes yn cael ei wneud mewn ceir, a fydd yn cael effaith fawr iawn ar yr hinsawdd ac iechyd.

### Staff yn cymudo

Roedd yr allyriadau  
cymudo gan staff  
i gyfrif am

70%  
o gyfanswm  
allyriadau  
ICC  
yn 2019/20

gyda  
gostyngiad  
sylweddol i  
55%  
yn 2020/21

Gostyngodd cyfanswm  
yr allyriadau cymudo

60%  
rhng  
2020/21 a  
2019/20

Oherwydd bod llai  
o staff yn cymudo  
i'r gwaith.



### Teithio Busnes

#### Allyriadau teithio busnes

12%  
o gyfanswm  
allyriadau Iechyd  
Cyhoeddus  
Cymru 2019/20

5%  
o gyfanswm  
allyriadau Iechyd  
Cyhoeddus  
Cymru 2020/21

Gostyngodd  
teithio busnes  
78%  
rhng y ddwy  
flynedd

607,288km  
yn 2020/21

2,584,123km  
yn 2019/20

#### Cyfanswm y pellter a deithiwyd

Cafodd cyfyngiadau ar deithio  
diangen effaith sylweddol ar  
allyriadau teithio busnes.



Mae

77%

o allyriadau teithio busnes ICC ar gyfer y  
ddwy flynnedd adrodd yn gysylltiedig â staff  
yn defnyddio eu cerbydau eu hunain ar gyfer  
teithio busnes.

\*Mae data wedi'u darparu sy'n hepgor allyriadau caffael er mwyn amlygu'r ffynonellau lle y mae gan ICC y rheolaeth fwyaf/cyfle mwyaf i leihau allyriadau



## Argymhellion ar gyfer ICC

**Fel rhan o Ddeddf Llesiant Cenedlaethau'r Dyfodol, mae opsiynau teithio cynaliadwy yn cynorthwyo i wella llesiant corfforol a meddyliol ac yn sicrhau bod ein dewisiadau a'n hymddygiad yn dylanwadu ar ein hiechyd yn y dyfodol ac yn sicrhau Cymru iachach.**

- Ystyried cyfleoedd i annog a chefnogi staff (lle y bo'n ymarferol) i fabwysiadu arferion gweithio hyblyg, i leihau allyriadau nwyon tŷ gwyrdr yn sgil cymudo.
- Cynnig cymhellion i'r staff i ddefnyddio trafndiaeth gyhoeddus a/neu opsiynau teithio llesol wrth gymudo yn ogystal â chyflwyno cyfleoedd i'w hannog i beidio â defnyddio cerbydau personol lle y bo'n bosibl drwy'r fenter 'Gweithio yn y Ffordd sy'n Gweithio Orau'.
- Diwygio Polisiâu Teithio mewnol i leihau teithio diangen ac annog staff i ystyried opsiynau mwy cynaliadwy (trafnidiaeth gyhoeddus/rhannu ceir/teithio llesol/telegynadledda) ar gyfer teithio busnes angenrheidiol.
- Hyrwyddo Siarter Teithio Llesol y sefydliad i staff.
- Cynnal ymchwil a gwaith casglu data ychwanegol i gynyddu maint y sampl cynrychioliadol i ddeall ymddygiad cymudo yn well ar draws y sefydliad.

## Sut y gallwch helpu?

- Darllenwch am siarter [Teithio Llesol Cymru/Caerdydd](#) a sut y gallwch gefnogi'r ymrwymadau.



- Dylech osgoi teithio diangen boed ar gyfer cymudo neu waith, ac os oes rhaid i chi deithio, ceisiwch ddefnyddio trafndiaeth gyhoeddus neu cerddwch neu beiciwch lle y bo hynny'n ymarferol.

I gael rhagor o wybodaeth, ewch i e-ganllaw'r Hwb [Ni yw'r Newid – Cerddwn Ymlaen](#)



- Darllenwch y [Pecyn Cymorth Teithio Cynaliadwy](#) i ganfod sut y gallwch gefnogi teithio llesol a chynaliadwy.
- Ceisiwch ddefnyddio trafndiaeth gyhoeddus cymaint â phosibl ac ystyriwch rannu ceir.
- Gwnewch ddefnydd o Gynllun Aberthu Cyflog Beicio i'r Gwaith ICC.
- Wrth drefnu cyfarfodydd a digwyddiadau, dewiswch leoliadau sy'n hygyrch iawn wrth deithio ar drafnidiaeth gyhoeddus.
- Hyrwyddwch ac anogwch drafnidiaeth gyhoeddus a theithio llesol ar gyfer cyfarfodydd a digwyddiadau.