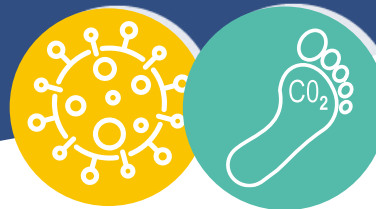




Ffocws ar Allyriadau Busnes/ Safleoedd



GIG
CYMRU
NHS
WALES

Iechyd Cyhoeddus
Cymru
Public Health
Wales

Mae allyriadau busnes/safleoedd yn cynnwys yr ynni a'r tanwydd a ddefnyddir ar draws swyddfydd, labordai a chlinigau ICC, y fflyd o gerbydau dan berchnogaeth y sefydliad a gwastraff.

Mae safleoedd ICC yn bennaf yn cynnwys swyddfydd, labordai a chlinigau'r sefydliad, sy'n gweithredu o ysbytai a chlinigau presennol y GIG.

Negeseuon allweddol*

Roedd allyriadau busnes/ safleoedd

i gyfrif am

15%

o gyfanswm
allyriadau ICC
yn 2019/20

23%

o gyfanswm
allyriadau ICC
yn 2020/21



Yn gyffredinol, roedd gostyngiad o

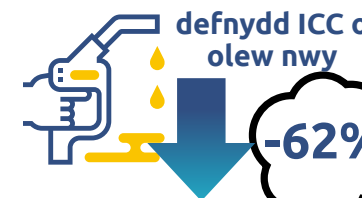


-29%

Allyriadau Busnes/
Safleoedd ICC
rhwng 2019/20 a
2020/21



Y gostyngiadau mwyaf sylweddol mewn Allyriadau Busnes/Safleoedd oedd



defnydd ICC o
olew nwy

-62%

a gweithrediad fflyd o
gerbydau ICC



-67%

Roedd pellter teithio fflyd ICC wedi gostwng o

561,324km

yn 2019/20

i 211,760km

yn 2020/21



Mae hyn yn adlewyrchu'r gostyngiad mewn clinigau/
gwasanaethau cymorth diangen a ddarparwyd o
ganlyniad i'r pandemig

Y defnydd o nwy



+9.9%

yn 2020/21
o gymharu â
2019/20

O bosibl oherwydd y cynnydd yn y gofynion gwresogi yn ein hadeiladau a arhosodd ar agor neu a ddefnyddiwyd fel clinigau profi/brechu dros dro.

Gostyngiad bach yn unig a gafwyd



yn nhrydan y grid

sef -1.4%

yn 2020/21

O bosibl oherwydd y cynnydd yn y defnydd ar safleoedd a arhosodd ar agor yn ystod y pandemig.

*Darparwyd data sy'n hepgor allyriadau caffael i amlygu'r ffynonellau lle y mae gan ICC y rheolaeth fwyaf/cyfle mwyaf i leihau allyriadau

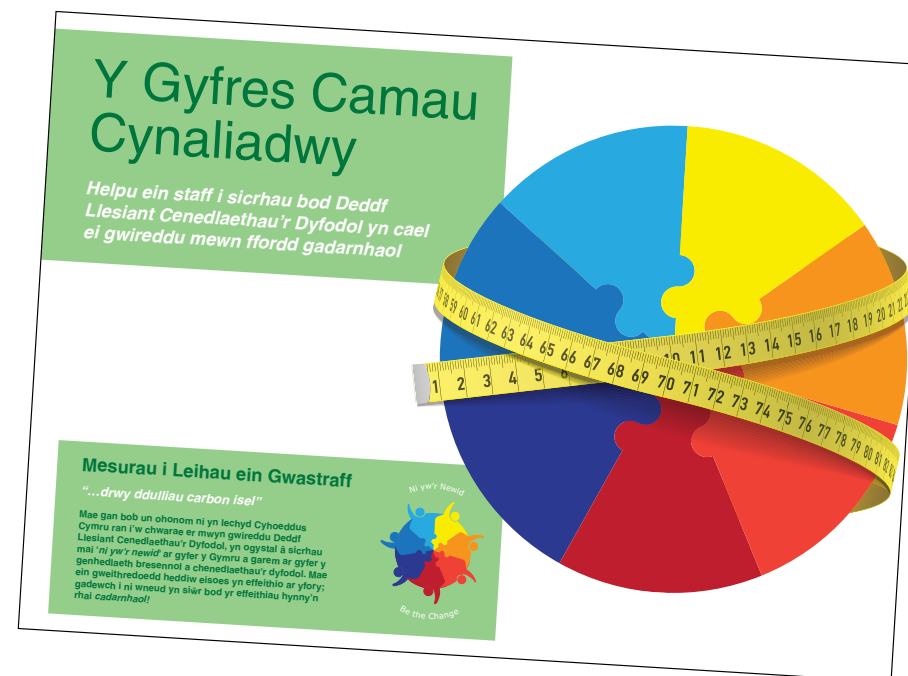


Argymhellion ar gyfer ICC

Fel rhan o Ddeddf Llesiant Cenedlaethau'r Dyfodol, mae lleihau allyriadau o adeiladau a gweithrediadau safleoedd yn cynorthwyo'r trosglwyddiad i gymdeithas carbon isel ac yn sicrhau ein bod yn defnyddio adnoddau naturiol yn effeithlon, i sicrhau Cymru lewyrchus a gwydn.

- Lleihau allyriadau Busnes/Safleoedd i gyflawni targed Sero Net 2030
- Diwygio'r systemau rheoli adeiladau presennol (amserlenni gwresogi/oeri/goleuo) i leihau faint o ynni diangen a ddefnyddir sy'n gysylltiedig â swyddfeydd/clinigau/labordai sydd â llai o weithwyr ynddynt.
- Gwella dealltwriaeth ynghylch sut y defnyddir ynni o fewn adeiladau a safleoedd i wella sut y rheolir ynni a chynyddu effeithlonrwydd ynni ar draws y portffolio.
- Cynyddu cyfran yr ynni a ddaw o dariffau gwyrdd/adnewyddadwy.
- Gweithio'n agos gyda chontractwyr gwastraff a landlordiaid adeiladau (lle bo swyddfeydd wedi'u cydleoli ar safleoedd a rennir) i wella faint o ddata casglu gwastraff a gofnodir.

Sut y gallwch helpu?



- Defnyddiwch y biniau cywir i ailgylchu eitemau pan fyddwch ar safle ICC a meddyliwch am yr eitemau gwastraff rydych yn eu cynhyrchu a sut y gellid eu lleihau neu eu gwaredu.

I gael rhagor o wybodaeth, darllenwch [Ni yw'r Newid – Mesurau i Leihau Ein Gwastraff yr Hwb](#)

- Adroddwch ynghylch problemau gyda gwresogi/oeri adeiladau