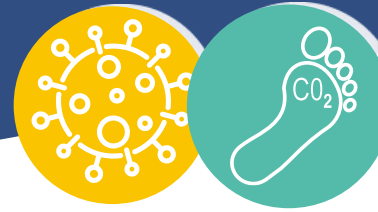


Deall Effaith COVID-19 ar Allyriadau Iechyd Cyhoeddus Cymru



Iechyd Cyhoeddus Cymru
Public Health Wales

Comisiynodd Iechyd Cyhoeddus Cymru astudiaeth i ddeall effaith COVID-19 ar allyriadau nwyon tŷ gwyr y sefydliad.

Ystyriwyd pedwar maes:



Caffael



Teithio



Gweithio Gartref



Gweithrediadau Busnes/Safleoedd

Beth a fesurwyd?

Fe wnaethom fesur ein hallryiadau ar gyfer 2019/20 a 2020/21 ac edrych ar allyriadau staff sy'n gweithio gartref.

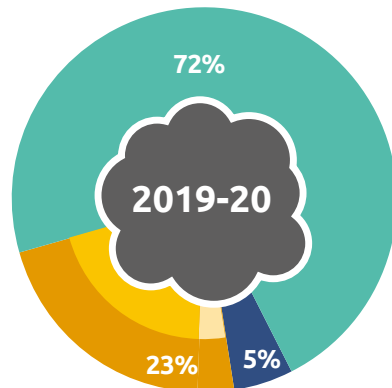
Pam?

Bydd canfyddiadau ac argymhellion allweddol yr astudiaeth yn cael eu defnyddio fel sail i drafodaethau parhaus ynghylch cyflwyno ffyrdd mwy cynaliadwy o weithio yn y dyfodol a chyflawni ein huchelgeisiau Sero Net.

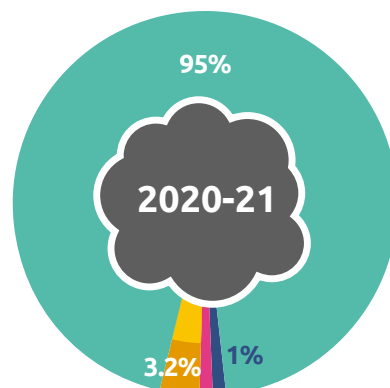
Canfyddiadau allweddol yr astudiaeth*

Cyfanswm allyriadau ICC (gan gynnwys Caffael)

Cyfanswm allyriadau ICC (ac eithrio Caffael)



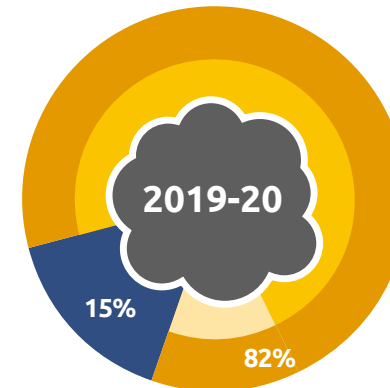
Cymudo 20% ●
Teithio Busnes 3% ●



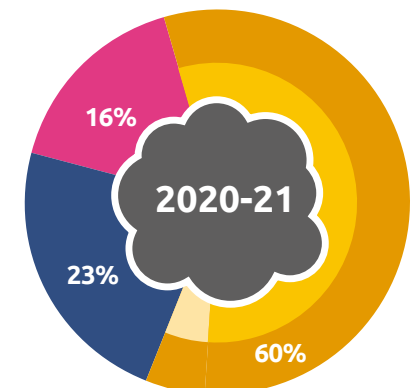
Cymudo 3% ● 1%
Teithio Busnes 0.2% ●

Allwedd

- Caffael
- Teithio
- Gweithrediadau Busnes/Safleoedd
- Gweithio Gartref



Cymudo 70% ●
Teithio Busnes 12% ●



Cymudo 55% ●
Teithio Busnes 5% ●

*Darparwyd data sy'n hepgor allyriadau caffael i amlygu'r ffynonellau lle y mae gan ICC y rheolaeth fwyaf/cyfle mwyaf i leihau allyriadau

Cymharu blynyddoedd adrodd 2019/20 a 2020/21

Cyfanswm yr Allyriadau

Cyfanswm allyriadau ICC

+161%yn 2020/21
(canol y pandemig)O gymharu â 2019-20
(cyn y pandemig)
oherwydd caffael mwy
o nwyddau traul COVID

Gostyngiadau sylweddol o Deithio Busnes, y fflyd o gerbydau, a'r defnydd o danwydd ar safleoedd.

Cyfanswm allyriadau ICC
(ac eithrio caffael)**-48%**

yn 2020/21

Allyriadau Gweithrediadau Busnes/Safleoedd

Allyriadau Busnes/Safleoedd ICC

-29%

yn 2020/21

(Allyriadau o fflyd cerbydau ICC, y defnydd o ynni a thanwydd ar draws swyddfeydd, labordai a chlinigau ICC).



Allyriadau teithio

Allyriadau teithio busnes

-78%

(yn gysylltiedig â staff yn defnyddio eu cerbydau eu hunain ar gyfer teithio busnes).



Cyfanswm allyriadau cymudo gan staff

-60%

yn adlewyrchu'r cyfyngiadau a oedd ar waith.

Mae cymudo yn ffynhonnell allyriadau sylweddol o hyd pan gaiff caffael ei hepgor:

70% (2019/20),**55%** 2020/21)

Gall newid ymddygiad helpu i leihau ôl-troed y sefydliad.

Allyriadau gweithio gartref

Allyriadau staff sy'n gweithio gartref

380.6tunnell o CO₂e
(2020/21)**16%**
o gyfanswm allyriadau gweithredu ICC
(ac eithrio caffael)

= Llundain = Hong Kong x 82

Argymhellion Cyffredinol

- Mae angen i ICC barhau â'i ymdrechion i leihau allyriadau ym mhob maes, gyda ffocws ar gaffael, teithio, adeiladau, a gweithio gartref er mwyn gweithio tuag at gyflawni Sero Net.
- Ymgysylltu â phartneriaid yn y gadwyn gyflenwi a'r GIG yn ehangach i feddwl am hierarchaeth caffael cynaliadwy.
- Cefnogi trefniadau gweithio hyblyg drwy'r fenter "Gweithio yn y Ffordd Sy'n Gweithio Orau".
- Cynyddu'r gyfran o ynni ICC a ddaw o dariffau gwyrdd/adnewyddadwy.
- Gweithio'n agos gyda chontractwyr gwastraff a landlordiaid adeiladau i wella'r data ar gasglu gwastraff.
- Annog staff i ddefnyddio opsiynau teithio mwy cynaliadwy ac adolygu polisiau teithio er mwyn lleihau teithio busnes diangen.
- Adolygu systemau gwresogi adeiladau ac aerdymheru i leihau faint o ynni diangen a ddefnyddir.
- Mae ffeithlun Lleihau Allyriadau Carbon yr Hwb Iechyd a Chynaliadwyedd yn darparu arweiniad ynghylch sut i leihau eich allyriadau.
- Mae'r holl gyrff cyhoeddus yng Nghymru, gan gynnwys ICC, yn ymdrechu i gynnwys Deddf Llesiant Cenedlaethau'r Dyfodol er mwyn helpu i gyfrannu at Gymru fwy gwydn a ffyniannus, a meddwl am effeithiau hirdymor y penderfyniadau a wnawn fel busnes.