

# Digwyddiadau Diweithdra Torfol (DDTau)



GIG  
CYMRU  
NHS  
WALES

Iechyd Cyhoeddus  
Cymru  
Public Health  
Wales

## Effaith DDTau ar weithwyr<sup>1</sup>

Ymddygiad: Colli swydd yn arwain at ymddygiad cynyddol nad yw'n iach

Yfed mwy

Ysmygu

Bod dros bwysau

Camddefnyddio cyffuriau

### Mwy o risg i iechyd corfforol a meddyliol

	Blwyddyn 1	Blwyddyn 4	Risg uwch tymor hir o
Marwolaeth o drawiad ar y galon neu strôc	x2.3 ↑	x1.6 ↑	Farwolaeth (yn amlwg 20 mlynedd yn ddiweddarach)  x1.1 ↑
Marwolaeth o glefyd cysylltiedig ag alcohol	x2.6 ↑	x1.7 ↑	Mynd i'r ysbyty am glefyd cysylltiedig ag alcohol (yn amlwg 12-20 mlynedd yn ddiweddarach)  x1.2 ↑
Hunanladdiad	x3 ↑	x1.6 ↑	Mynd i'r ysbyty am hunan-niwed (yn amlwg 8 mlynedd yn ddiweddarach)  x2.5 ↑

### Effaith ar lesiant

- Pryder ac iselder uwch
- Colli hunan-barch a boddhad mewn bywyd
- Caledi ariannol

### Effaith ar wahanol grwpiau

- Mae gweithwyr hŷn, anfedrus â **risg uwch o aros yn ddi-waith** neu gael swyddi ansicr â thâl isel yn unig
- Mae gweithwyr iau, medrus yn **fwy symudol** a hyblyg ac yn dod o hyd i gyflogaeth newydd yn gyflymach
- Mae'r rhai sy'n berchen ar dai yn **llai tebygol/abl** i symud i weithio

## Effaith DDTau ar aelwydydd a theuluoedd<sup>2</sup>

Mae teuluoedd yn darparu cymorth hanfodol i weithwyr sy'n wynebu colli eu swyddi, ond gall effeithio arny'n nhw'u hunain hefyd

### Partneriaid

- Mae partneriaid yn **fwy tebygol o 'ddiodde'n dawel'** ac ysgwyddo'r baich emosiynol
- Mae'r effaith ar iechyd meddwl partneriaid **bron mor uchel** â gweithwyr sy'n colli'u swyddi
- Gallai **deinamig y teulu newid**. Newidiadau i'r prif enillydd incwm, neu symud i ffwrdd i weithio
- **Llai o incwm teuluol** yn achosi anawsterau ariannol
- **Mwy o straen ar deuluoedd** a pherthnasau teuluol anodd

### Plant

- **Effeithiau negyddol** ar iechyd plant, addysg, a diweithdra ieuencid
- **Risg o'r effeithiau yn trosglwyddo i'r genhedlaeth nesaf** (diweithdra, enillion isel)

## Effaith ehangach DDTau ar gymunedau<sup>2</sup>

**Mwy o gystadleuaeth am swyddi** a'r rhai sy'n ddi-waith ar hyn o bryd yn llai tebygol o gael gwaith

Colli cysylltiadau cymunedol, rhwydweithiau cymdeithasol a **mwy o unigedd cymdeithasol**

**Straen ar gymunedau** sy'n darparu cymorth hanfodol i weithwyr

**Straen ar fusnesau lleol**

**Tai'n colli gwerth** mewn rhai ardaloedd, cartrefi yn fwy anodd i'w gwerthu

<sup>1</sup> Daw'r ffigurau a nodwyd o astudiaethau o gau gweithfeydd diwydiannol, a gyhoeddwyd ar ôl 2000. Daw'r rhan fwyaf o'r amcangyfrifon meintiol o astudiaethau traws-sectoraidd rhyngwladol mawr yn dadansoddi data arferol ôl-weithredol nad ydynt yn safoni ar gyfer iechyd ac ymddygiad iechyd sylfaenol. <sup>2</sup> Mae gwlybodaeth am effeithiau cymunedol a theuluol o astudiaethau ansodol.

# Ymateb gwybodus iechyd cyhoeddus

Mae gan weithwyr sy'n dod i hyd i gyflogaeth o safon dda:

✓ gwell iechyd

✓ gwell llesiant

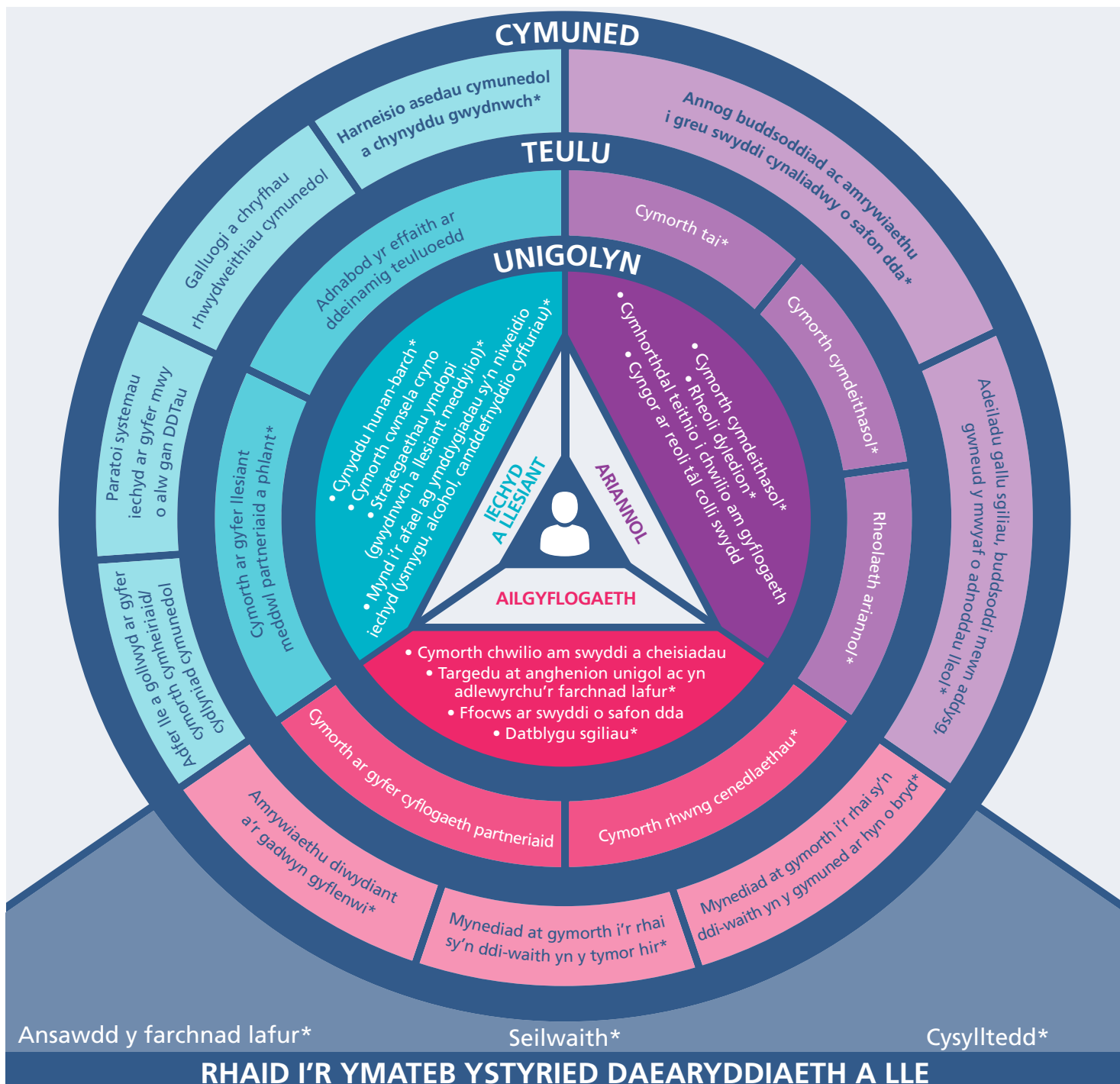
✓ gwell boddhad swyddi

✓ gwell sicrwydd swyddi

## Camau allweddol

■ Cyn ■ Yn ystod

- 1 Nodi cymunedau** mewn perygl o DDTau ac asesu'r effaith bosibl
- 2 Datblygu dull rhybudd cynnar** ar gyfer DDTau posibl
- 3 Ysgogi ymateb aml-sector cynnar**, yn cynnwys safbwyntiau **iechyd a chymunedol**
- 4 Gweithredu cynnar** o ran **cymorth teir-ran (ailgyflogaeth, ariannol, iechyd a llesiant)** ar gyfer gweithwyr sy'n colli eu swyddi
- 5 Mynd i'r afael** ag anghenion **grwpiau penodol**, yn cynnwys y rhai hŷn ac anfedrus
- 6 Ymestyn cymorth** i aelodau **teuluoedd**
- 7 Cefnogi'r gymuned** ehangach a harneisio asedau
- 8 Gwerthuso** effaith yr ymateb



\* Agweddau allweddol y mae angen eu hystyried cyn, yn ystod ac ar ôl digwyddiad colli swyddi torfol. Cydnabyddiaeth a awgrymir: Davies AR, Homolova L, Grey C, Bellis MA (2017) Digwyddiadau Diweithdra Torfol (DDTau) - Atal ac Ymateb o Safbwynt Iechyd Cyhoeddus. Iechyd Cyhoeddus Cymru. ISBN: 978-1-910768-43-3. © 2017 Ymddiriedolaeth GIG Iechyd Cyhoeddus Cymru. Adroddiad llawn ar gael yn [www.ymchwiliechydycyhoeddycymru.co.uk/ddigwyddiadau-diweithdra-torfol](http://www.ymchwiliechydycyhoeddycymru.co.uk/ddigwyddiadau-diweithdra-torfol).