

Cadw'n Iach yng Nghymru:

Barn y cyhoedd am iechyd y cyhoedd

Gofynnodd arolwg o gartrefi sy'n cynrychioli Cymru i 1,001 o drigolion 16 oed a throsodd am eu canfyddiadau o amrywiaeth o faterion iechyd y cyhoedd.

C Pa faterion iechyd y cyhoedd sy'n gwneud *cyfraniad pwysig* at iechyd a llesiant gwael?*

C Pa faterion iechyd y cyhoedd y mae angen i wasanaethau cyhoeddus *wneud mwy* i fynd i'r afael â nhw?*

Dywedodd mwy na 5 o bob 10 o bobl

Camddefnyddio alcohol

Fforddiadwyedd dewisiadau iach

Diffyg cyflogaeth

Arferion bwyta nad yw'n iach

Diffyg sgrinio salwch oedolion

Arwahanrwydd cymdeithasol

Rhianta gwael

Anweithgarwch corfforol

Camddefnyddio cyffuriau

Trais

Heintiau ysbytai

Cael gafael ar ofal iechyd

Ysmygu

Tai
Trais

Arwahanrwydd cymdeithasol

Anweithgarwch corfforol

Rhianta gwael

Camddefnyddio cyffuriau

Diffyg sgrinio salwch plant

Diffyg cyflogaeth

Cael gafael ar ofal iechyd

Fforddiadwyedd dewisiadau iach

Arferion bwyta nad yw'n iach

Camddefnyddio alcohol

Diffyg sgrinio salwch oedolion

Heintiau ysbytai

Llygredd aer

Y 10 prif ffynhonnell o wybodaeth a ddefnyddir gan bobl yng Nghymru yn aml i gael gwybodaeth am sut i fod yn iach



1 Siarad â pherthnasau, ffrindiau a chydweithwyr



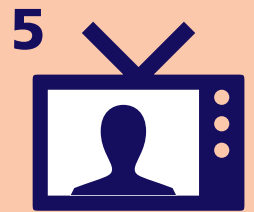
2 Chwilio'r rhyngrwyd



3 Siarad â meddyg neu nyrs



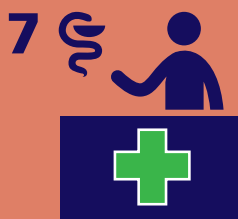
4 Rhaglenni teledu ffeithiol am iechyd



5 Newyddion ar y teledu



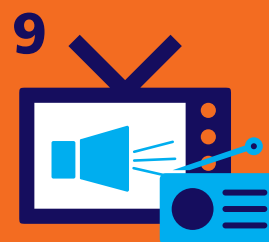
6 Cyfryngau cymdeithasol



7 Siarad â fferylllydd



8 Gwefannau'r GIG



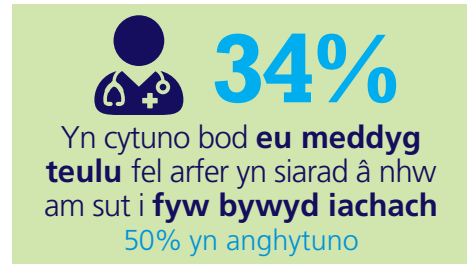
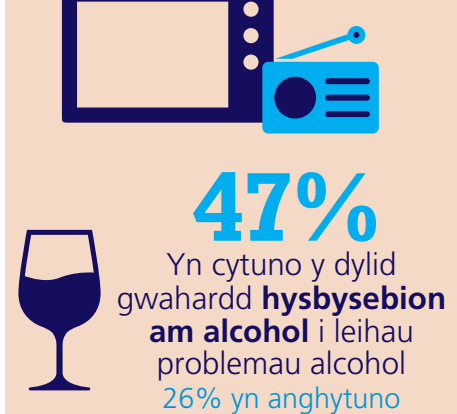
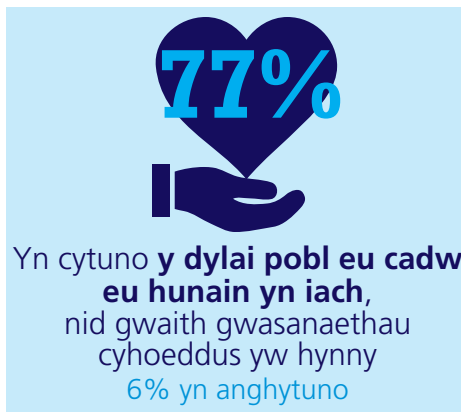
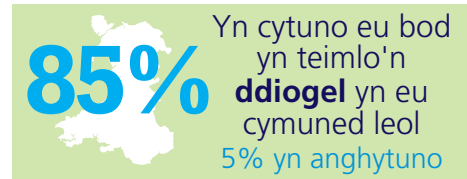
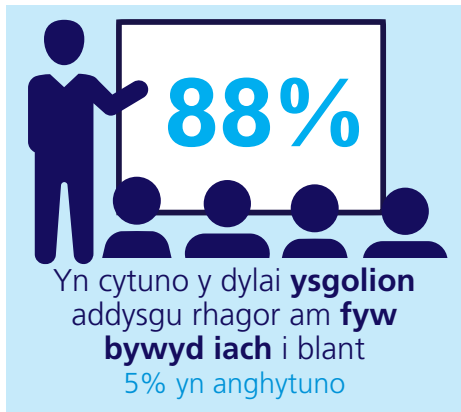
9 Hysbysebion am gynhyrchion



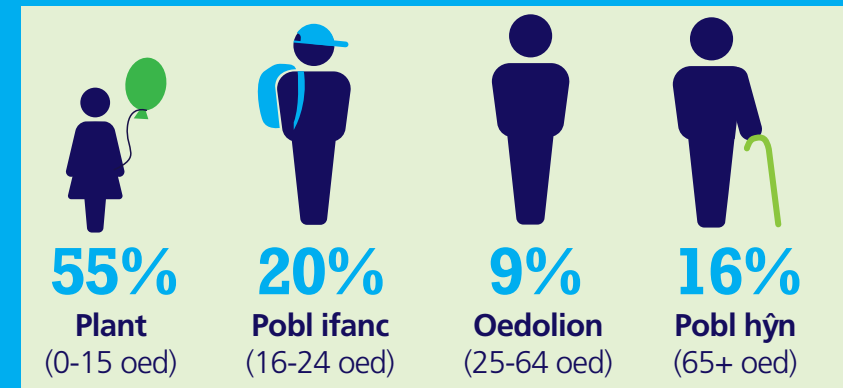
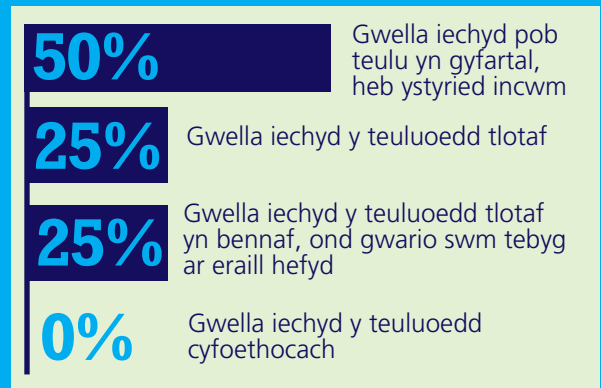
10 Apiâu iechyd

*Po fwyaf yw'r testun, po fwyaf yw'r gyfran sy'n meddwl bod y materion yn gyfranwyr pwysig neu fod angen gwneud mwy yn eu cylch

Beth yw barn pobl Cymru am amrywiaeth o flaenoriaethau iechyd y cyhoedd?



Pe byddai gan wasanaethau cyhoeddus fwy o arian i'w wario, byddai'n well gan y cyhoedd iddo gael ei wario ar:



Gwnaeth yr arolwg o gartrefi sy'n cynrychioli Cymru, sef Cadw'n Iach yng Nghymru, gyfnewid â 1,001 o bobl (16+ oed) ledled Cymru yn eu cartrefi yn 2017. Cafodd cartrefi a ddewiswyd ar hap eu gwahodd i gymryd rhan drwy lythyr; penderfynodd 6% o gartrefi beidio â chymryd rhan ar y cam hwn. O blith y rhai a oedd yn gymwys i gymryd rhan, gwnaeth 76% gytuno i gymryd rhan ac rydym yn ddiolchgar i bawb a wnaeth roi o'u hamser. Addaswyd yr holl ddatansoddiadau yn ôl demograffeg y boblogaeth genedlaethol. Mae'r wybodaeth yn y ffeithlun hwn yn deillio o **Cadw'n Iach yng Nghymru: Barn y cyhoedd am iechyd y cyhoedd. Canfyddiadau o'r arolwg o gartrefi sy'n cynrychioli Cymru.**

Y Gyfarwyddiaeth Polisi, Ymchwil a Datblygu Rhyngwladol, Iechyd Cyhoeddus Cymru, Tŷ Clwydian, Wrecsam, LL13 7YP.
Ffôn: +44(0)1978 318413 www.iechydcyhoedduscymru.org Chwefror 2018.

